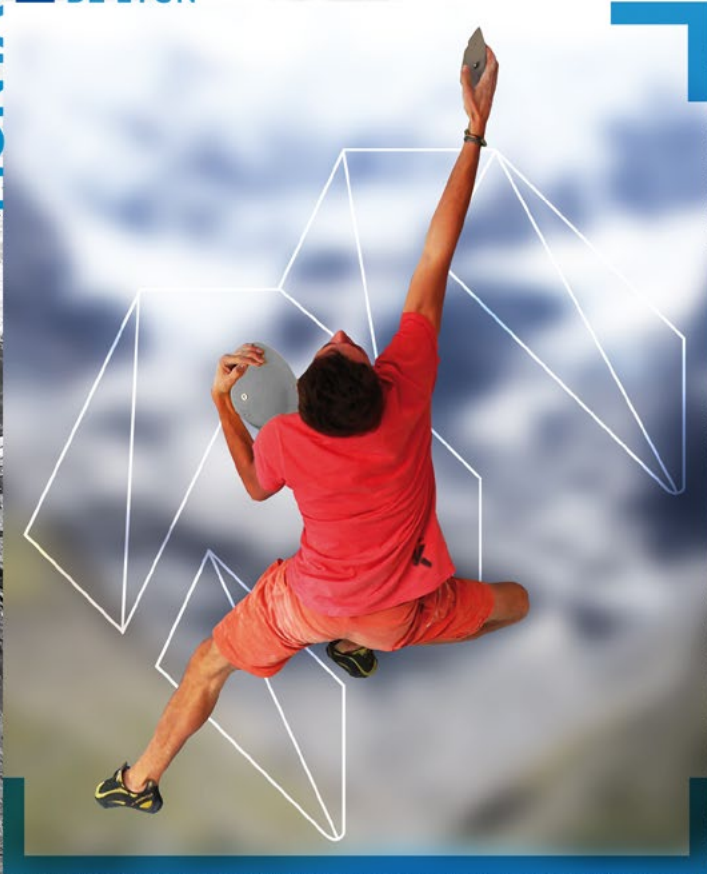



**MONTAGNE
ESCALADE**

**COMITÉ
RHÔNE
MÉTROPOLE
DE LYON**



**COMITÉ du RHÔNE et de la MÉTROPOLE de LYON
FÉDÉRATION FRANÇAISE de la MONTAGNE et de L'ESCALADE**

www.ffme69.fr



[Rôles]

- Promouvoir les activités de Montagne et d'Escalade
- Rassembler les clubs, et coordonner leurs activités
- Former les cadres fédéraux
- Organiser des rassemblements loisirs
- Développer les pratiques compétitives
- Réunir les équipes départementales
- Développer les Sites Naturels d'Escalade (SNE) et les Structures Artificielles d'Escalade (SAE)
- Participer au développement durable du territoire
- Accompagner les instances territoriales

[Expertise]

- Conseil et expertise dans la conception et la gestion de SAE
- Ouverture de voies sur SAE
- Conseil et expertise dans la gestion et l'entretien de SNE
- Encadrement de groupes (escalade, via-ferrata, escald'arbre, canyon) par des moniteurs diplômés d'état
- Animation d'évènements (salon, compétitions, rassemblements)
- Montage et animation de parcours d'accrobranche
- Organisation de formations

[Le comité en chiffres]

- 5600 licenciés
- 40 clubs affiliés
- 5 cadres techniques diplômés d'état
- 2 équipes jeunes (Escalade et Alpinisme)

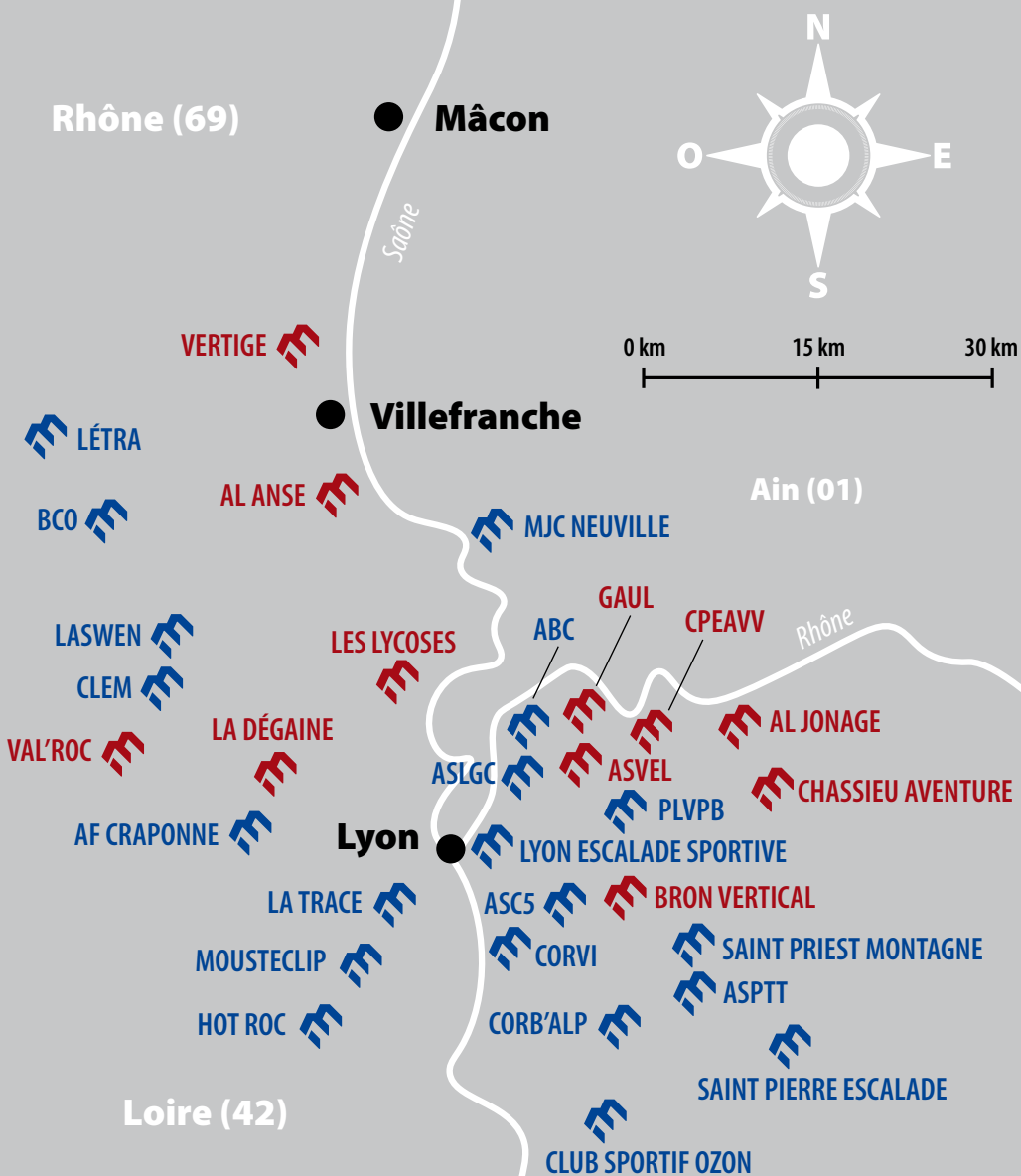
Chaque année :

- 20 stages de formation
- 15 compétitions territoriales d'escalade sur 3 circuits
- 10 événements (compétitions nationales, rassemblements loisirs...)

[Disciplines]

- ESCALADE
- ALPINISME
- CANOYNISME
- SKI-ALPINISME
- RANDONNÉE MONTAGNE
- VIA-FERRATA
- ESCALAD'ARBRE

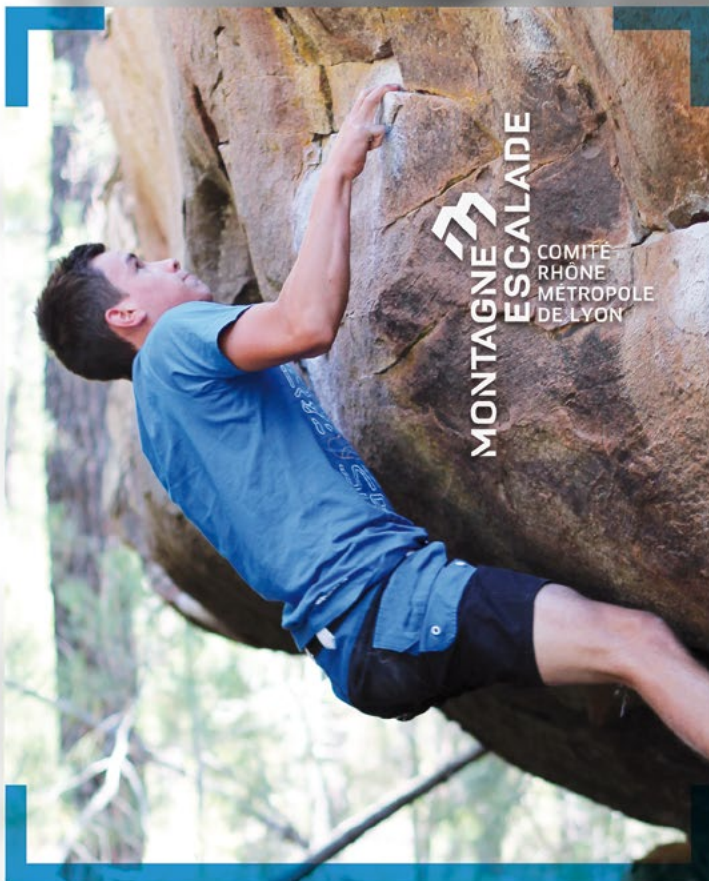
[Un club FFME près de chez vous]



 CLUB + de 200 licenciés

 CLUB 50 à 200 licenciés

Isère (38)



MONTAGNE
ESCALADE

COMITÉ
RHÔNE
MÉTROPÔLE
DE LYON

ESCALADE COMPÉTITION ET LOISIR • ACTIVITÉS DE MONTAGNE
FORMATION • EXPERTISE ET CONSEIL



2 rue Stéphane Déchant - 69350 LA MULATIÈRE

☎ 04 78 51 66 89 | ✉ info@ffme69.fr

www.ffme69.fr



GRANDLYON
la métropole

